

Ce document est la propriété de Parachutes de France. Il ne peut être reproduit ni communiqué sans son autorisation écrite.
This document is the property of Parachutes de France. It cannot be reproduced nor communicated without its written authorization.


Définition/ *Definition* Plan/ *Layout* Document de fabrication/ *Manufacturing document* Document de contrôle/ *Control document*



Réalisé par/ *Drafted by* : CNG
Approuvé par/ *Approval by* : PCN
Ed : 11 Amdt :
Date : 04/2011
Echelle : s.l.c page : 1


***Notice
de Réparation/
Rigging
Instructions :
25-63-59
ATOM TANDEM
P 2002505100***

**Ce document est la propriété de Parachutes de France. Il ne peut être reproduit ni communiqué sans son autorisation écrite.
This document is the property of Parachutes de France. It cannot be reproduced nor communicated without its written authorization.**

<input type="checkbox"/> Définition/ <i>Definition</i>	<input type="checkbox"/> Plan/ <i>Layout</i>	<input checked="" type="checkbox"/> Document de fabrication/ <i>Manufacturing document</i>	<input type="checkbox"/> Document de contrôle/ <i>Control document</i>
		Historique des modifications/ History of modifications	

N° Ed.	Date	Descriptif de l'origine de la modification / <i>Description of the origin of the modification</i> (évolution de configuration, de définition, de méthode, correction documentaire)/ (<i>evolution of configuration, definition, method, documentary corection</i>)	FEE/ FI
10	07/2010	Création notice de répartition 25 -63 59/ <i>Creation rigging informations 25 -63 59</i> : - chapitre 1/ <i>chapter 1</i> - chapitre 2/ <i>chapter 2</i>	
11	04/2011	Mise a jour document cahpitre 1 et 2 / schémas, photos et explications chapter 1 & 2 : <i>Update document : drawing/pictures and infromations</i>	

Ce document est la propriété de Parachutes de France. Il ne peut être reproduit ni communiqué sans son autorisation écrite.
This document is the property of Parachutes de France. It cannot be reproduced nor communicated without its written authorization.

<input type="checkbox"/> Définition/ <i>Definition</i>	<input type="checkbox"/> Plan/ <i>Layout</i>	<input checked="" type="checkbox"/> Document de fabrication/ <i>Manufacturing document</i>	<input type="checkbox"/> Document de contrôle/ <i>Control document</i>
	SOMMAIRE / SUMMARY		Réalisé par/ <i>Drafted by</i> : CNG
			Approuvé par/ <i>Approval by</i> : PCN
	Ed : 11	Amdt :	
	Date : 04/2011		Echelle : s.l.c

Chapitre/ <i>Chapter</i>	N° Ed.	Date	Intitulé/ <i>Descriptions</i>	page	FEE
1	11	04/2011	Retrofit Conteneur Secours ATOM TANDEM / <i>Retrofit ATOM TANDEM Reserve container</i>	2 à 10	
2	11	04/2011	Retrofit Rabat Latéral A TOM TANDEM/ <i>Retrofit ATOM TANDEM Lateral Flap</i>	11-12	

Ce document est la propriété de Parachutes de France. Il ne peut être reproduit ni communiqué sans son autorisation écrite.
This document is the property of Parachutes de France. It cannot be reproduced nor communicated without its written authorization.

Définition/ *Definition* Plan/ *Layout* Document de fabrication/ *Manufacturing document* Document de contrôle/ *Control document*



Chapitre 1 /Chapter 1

Réalisé par/ *Drafted by* : CNG
Approuvé par/ *Approval by* : PCN
Ed : 11 Amdt :
Date : 04/2011
Echelle : s.l.c page : 1

Chapitre 1/ *Chapter 1*:

Retrofit

Conteneur Secours

ATOM TANDEM/

Retrofit

ATOM TANDEM

Reserve container

**Ce document est la propriété de Parachutes de France. Il ne peut être reproduit ni communiqué sans son autorisation écrite.
This document is the property of Parachutes de France. It cannot be reproduced nor communicated without its written authorization.**

Définition/ *Definition* Plan/ *Layout* Document de fabrication/ *Manufacturing document* Document de contrôle/ *Control document*



**ENDROIT ENVERS TISSU/
RIGHT AND REVERSE SIDE
MATERIAL**

Réalisé par/ *Drafted by* : CNG

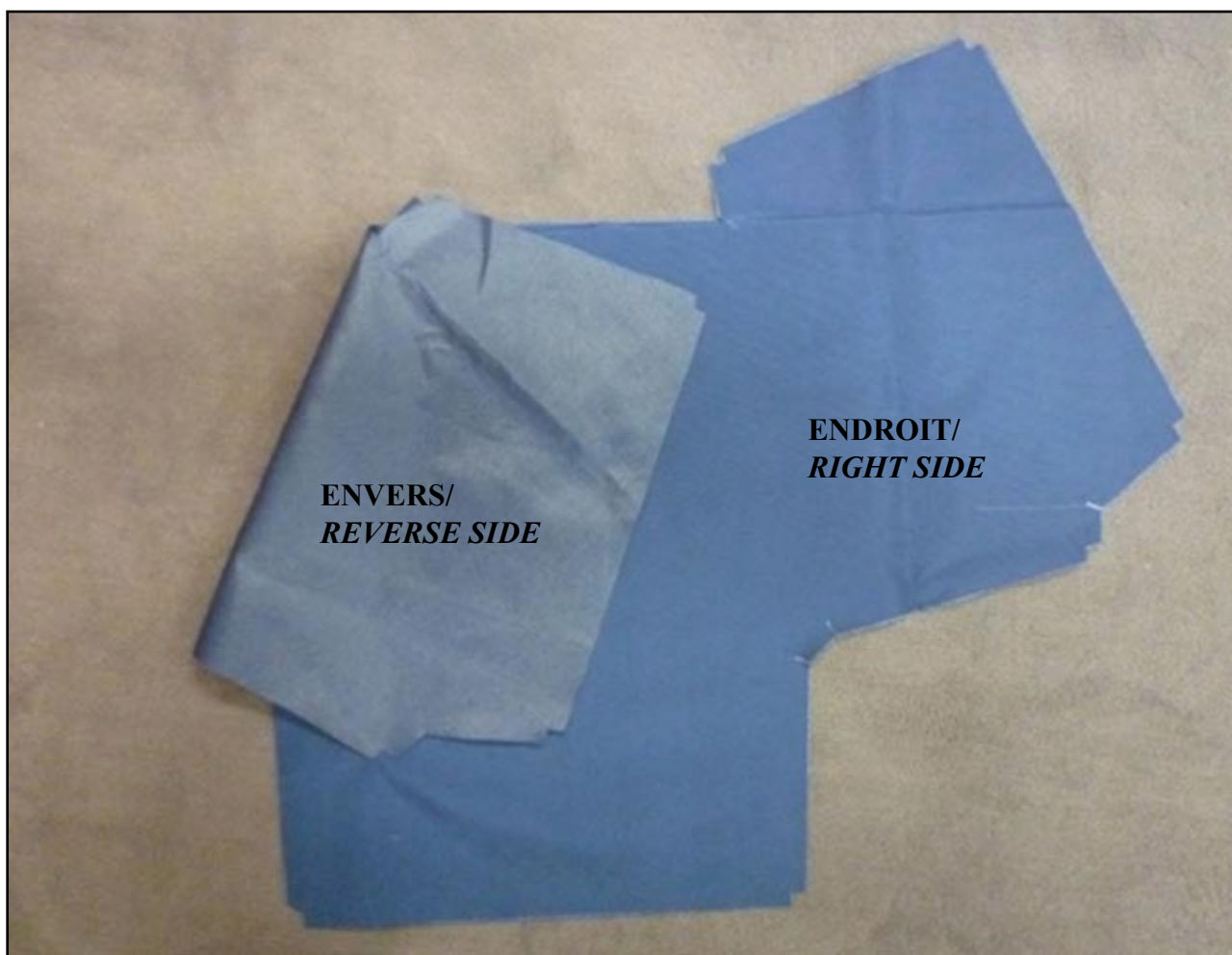
Approuvé par/ *Approval by* : PCN

Ed : 11 Amdt :

Date : 04/2011

Echelle : s.l.c page : 2

Chapitre1 /Chapter 1



Par définition/ *By definition* :

ENDROIT/ *RIGHT SIDE*

: surface non enduite / *area no coated*

ENVERS / *REVERSE SIDE*

: surface enduite / *area coated*

Ce document est la propriété de Parachutes de France. Il ne peut être reproduit ni communiqué sans son autorisation écrite.
This document is the property of Parachutes de France. It cannot be reproduced nor communicated without its written authorization.

Définition/ *Definition* Plan/ *Layout* Document de fabrication/ *Manufacturing document* Document de contrôle/ *Control document*



Préparation conteneur Réserve et pose étiquette/
Reserve container preparation
and label

Réalisé par/ *Drafted by* : CNG
 Approuvé par/ *Approval by* : PCN
 Ed : 11 Amdt :
 Date : 04/2011
 Echelle : s.l.c page : 3

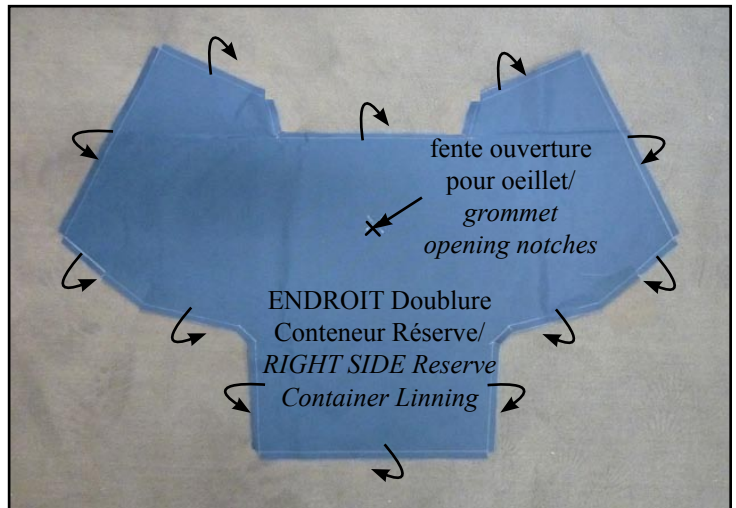
Chapitre 1 /Chapter 1

Matière/ <i>Material</i>	Qté/ <i>Qty</i>	Ref./ <i>Ref</i>	Description/ <i>Description</i>
			Fil 30/3 / 30/3 Thread

MACHINE	1 aiguille / Single needle
---------	----------------------------

Replier vers l'ENVERS
 le contour du conteneur Réserve suivant
 les crans
 la fente ouverture pour oeillet

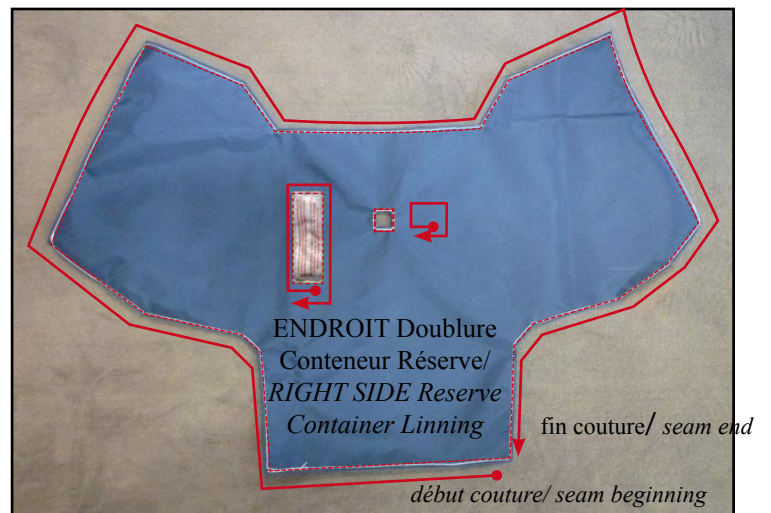
Fold on the REVERSE SIDE
Reserve container outline according
with notches
grommet opening notches



Dépiquer l'étiquette sur le conteneur réserve

Placer l'étiquette sur les pointages ENDROIT du conteneur Réserve et réaliser une couture simple du contour

Réaliser une couture simple
 du contour du conteneur réserve
 de la fente ouverture pour oeillet



Unstitch the warning label

Put the label on the Reserve container lining
RIGHT SIDE marking and realise a 1 needle
single seam

Realise a 1 needle single seam
on the reserve container outline
on the grommet opening notch



**Ce document est la propriété de Parachutes de France. Il ne peut être reproduit ni communiqué sans son autorisation écrite.
This document is the property of Parachutes de France. It cannot be reproduced nor communicated without its written authorization.**

Définition/ *Definition* Plan/ *Layout* Document de fabrication/ *Manufacturing document* Document de contrôle/ *Control document*



**Fermeture coins Conteneur Réserve/
Reserve container coner seam**

Chapitre 1/Chapter 1

Réalisé par/ *Drafted by* : CNG
Approuvé par/ *Approval by* : PCN
Ed : 11 Amdt :
Date : 04/2011
Echelle : s.l.c page : 4

Matière/ Material	Qté/Qty	Ref./Ref	Description/ <i>Description</i>
			Fil 30/3 / 30/3 Thread

MACHINE

Replier bord à bord les coins inférieurs du conteneur réserve

Fold edge to edge reserve container lower edges



Réaliser une couture simple à la 1 aiguille

Realise a 1 needle seam



**Ce document est la propriété de Parachutes de France. Il ne peut être reproduit ni communiqué sans son autorisation écrite.
This document is the property of Parachutes de France. It cannot be reproduced nor communicated without its written authorization.**

Définition/ *Definition* Plan/ *Layout* Document de fabrication/ *Manufacturing document* Document de contrôle/ *Control document*



**Pose Conteneur Réserve/
Reserve Container lining preparation**

Réalisé par/ *Drafted by* : CNG
Approuvé par/ *Approval by* : PCN
Ed : 11 Amdt :
Date : 04/2011
Echelle : s.l.c page : 5

Chapitre 1/Chapter 1

Matière/ Material	Qté/Qty	Ref./Ref	Description/ <i>Description</i>
			Fil 30/3 / 30/3 Thread

MACHINE



Faire ressortir le conteneur réserve et préparer la doublure afin de le présenter comme montré ci dessus

Put out the reserve contener and prepare the lining as showing

**Ce document est la propriété de Parachutes de France. Il ne peut être reproduit ni communiqué sans son autorisation écrite.
This document is the property of Parachutes de France. It cannot be reproduced nor communicated without its written authorization.**

Définition/ Definition Plan/ Layout Document de fabrication/ Manufacturing document Document de contrôle/ Control document



**Pose Conteneur Réserve-1 /
Reserve Container lining preparation**

Chapitre /Chapter

Réalisé par/ Drafted by : CNG
Approuvé par/ Approval by : PCN
Ed : 11 Amdt :
Date : 04/2011
Echelle : s.l.c page : 6

Matière/ Material	Qté/Qty	Ref./Ref	Description/ Description
			Fil 30/3 / 30/3 Thread

MACHINE



Placer l'ENVERS de la doublure sur le galon intérieur du conteneur réserve en faisant correspondre les coins /
Put Lining REVERSE SIDE on reserve container inside binding according the corner

Réaliser deux coutures simple à la 1 aiguille en faisant des points d'arrêt de 1 cm en début et en fin /
Realise two 1 needle seam with 1 cm stop point at the beginning and the end



Retourner la doublure à l'intérieur du conteneur secours/

Return the lining inside the reserve container.
Notice de Reparation/ Rigging Instructions :25-63-59 ATOM TANDEM ED 11

**Ce document est la propriété de Parachutes de France. Il ne peut être reproduit ni communiqué sans son autorisation écrite.
This document is the property of Parachutes de France. It cannot be reproduced nor communicated without its written authorization.**

Définition/ *Definition* Plan/ *Layout* Document de fabrication/ *Manufacturing document* Document de contrôle/ *Control document*



**Couture sur Rabat Lateral gauche/
Left side lateral flap seam**

Réalisé par/ *Drafted by* : CNG
Approuvé par/ *Approval by* : PCN
Ed : 11 Amdt :
Date : 04/2011
Echelle : s.l.c page : 7

Chapitre 1/Chapter 1

Matière/ Material	Qté/Qty	Ref./Ref	Description/ <i>Description</i>
			Fil 30/3 / 30/3 Thread

MACHINE

Réaliser un marquage à 9 cm du coin inférieur gauche
Realise a marquing at 9 cm from the lower left corner

Placer les coins de la doublure au ras de la sangle Blanche
Put the lining corner edge to edge with white strap

Réaliser trois coutures simples avec des points d'arrêt de 1 cm en début et en fin
Realise 3 single seam with 1 cm stop point at the beginnng and the end

Laisser une ouvertue au niveau des languettes réserve entre les Coutures 1 et 2
Let an opening space between seam 1 and 2 for tongues

La couture 1 s'arrête au niveau du marquage à 9 cm
The seam 1 stop at the 9 cm marking level

Laisser un espace non cousu pour passage cutter ADD entre les coutures Couture 1 et 2
Let an opening space for the AAD cutter between Seam 1 and 2



Ce document est la propriété de Parachutes de France. Il ne peut être reproduit ni communiqué sans son autorisation écrite.
This document is the property of Parachutes de France. It cannot be reproduced nor communicated without its written authorization.

Définition/ *Definition* Plan/ *Layout* Document de fabrication/ *Manufacturing document* Document de contrôle/ *Control document*



Couture sur Rabat Lateral droit /
Right side lateral flap seam

Réalisé par/ *Drafted by* : CNG
Approuvé par/ *Approval by* : PCN
Ed : 11 Amdt :
Date : 04/2011
Echelle : s.l.c page : 8

Chapitre 1/Chapter 1

Matière/ Material	Qté/Qty	Ref./Ref	Description/ <i>Description</i>
			Fil 30/3 / 30/3 Thread

MACHINE

Placer les coins de la doublure au ras de la sangle Blanche
Put the lining corner edge to edge with white strap

Réaliser 2 coutures simples avec des points d'arrêt de 1 cm en début et en fin

Realise 2 single seam with 1 cm stop point at the beginnng and the end

Laisser une ouvertue au niveau des languettes réserve entre les Coutures 1 et 2
Let an opening space between seam 1 and 2 for tongues



Ce document est la propriété de Parachutes de France. Il ne peut être reproduit ni communiqué sans son autorisation écrite.
This document is the property of Parachutes de France. It cannot be reproduced nor communicated without its written authorization.

Définition/ *Definition* Plan/ *Layout* Document de fabrication/ *Manufacturing document* Document de contrôle/ *Control document*



**Couture et Tacking conteneur de réserve /
 Reserve container seam & tacking**

Chapitre 1/Chapter 1

Réalisé par/ *Drafted by* : CNG
 Approuvé par/ *Approval by* : PCN
 Ed : 11 Amdt :
 Date : 04/2011
 Echelle : s.l.c page : 9

Matière/ Material	Qté/Qty	Ref./Ref	Description/ <i>Description</i>
			Fil 30/3 / 30/3 Thread

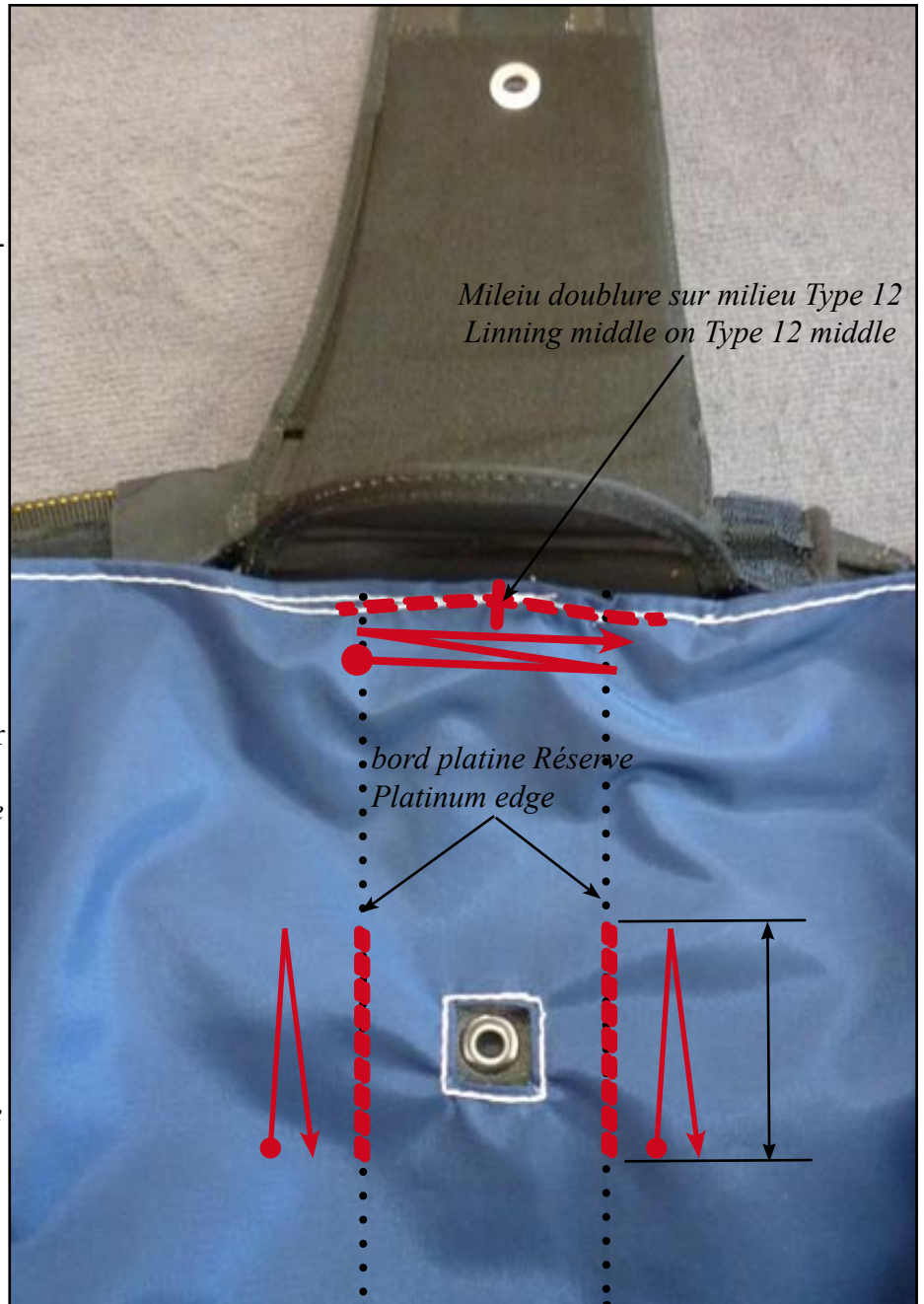
MACHINE

Placer et centrer le milieu de la lisière haute de la doublure sur le galon au niveau du milieu de la TYPE 12
Put the upper lining edge centred on the binding at the Type 12 middle level

Réaliser une couture triple, de la largeur de la TYPE 12
Realise a 1 needle triple seam, as large as Type 12

Mettre la doublure bien à plat au niveau de l'oeillet fond de conteneur réserve
Put Lining as flat as possible at the grommet level

Réaliser un tacking (1 aller retour) de 4 cm centré sur l'oeillet au plus près de la platine réserve
Realise a 4 cm tacking (double seam) centred on the grommet and as close as possible from the reserve platinum



Ce document est la propriété de Parachutes de France. Il ne peut être reproduit ni communiqué sans son autorisation écrite.
This document is the property of Parachutes de France. It cannot be reproduced nor communicated without its written authorization.

Définition/ *Definition* Plan/ *Layout* Document de fabrication/ *Manufacturing document* Document de contrôle/ *Control document*



Chapitre 2 /Chapter 2

Réalisé par/ *Drafted by* :

Approuvé par/ *Approval by* :

Ed : Amdt :

Date :

Echelle : s.l.c page : 10

Chapitre 1/ *Chapter 1*:

Retrofit

Rabat Latéral

ATOM TANDEM/

Retrofit

ATOM TANDEM

Lateral Flap

Ce document est la propriété de Parachutes de France. Il ne peut être reproduit ni communiqué sans son autorisation écrite.
This document is the property of Parachutes de France. It cannot be reproduced nor communicated without its written authorization.

Définition/ *Definition* Plan/ *Layout* Document de fabrication/ *Manufacturing document* Document de contrôle/ *Control document*



**Type 12 renfort Rabats Latéraux /
 Type 12 reinforcement Lateral Flap**

Réalisé par/ *Drafted by* : CNG

Approuvé par/ *Approval by* : PCN

Ed : 11 Amdt :

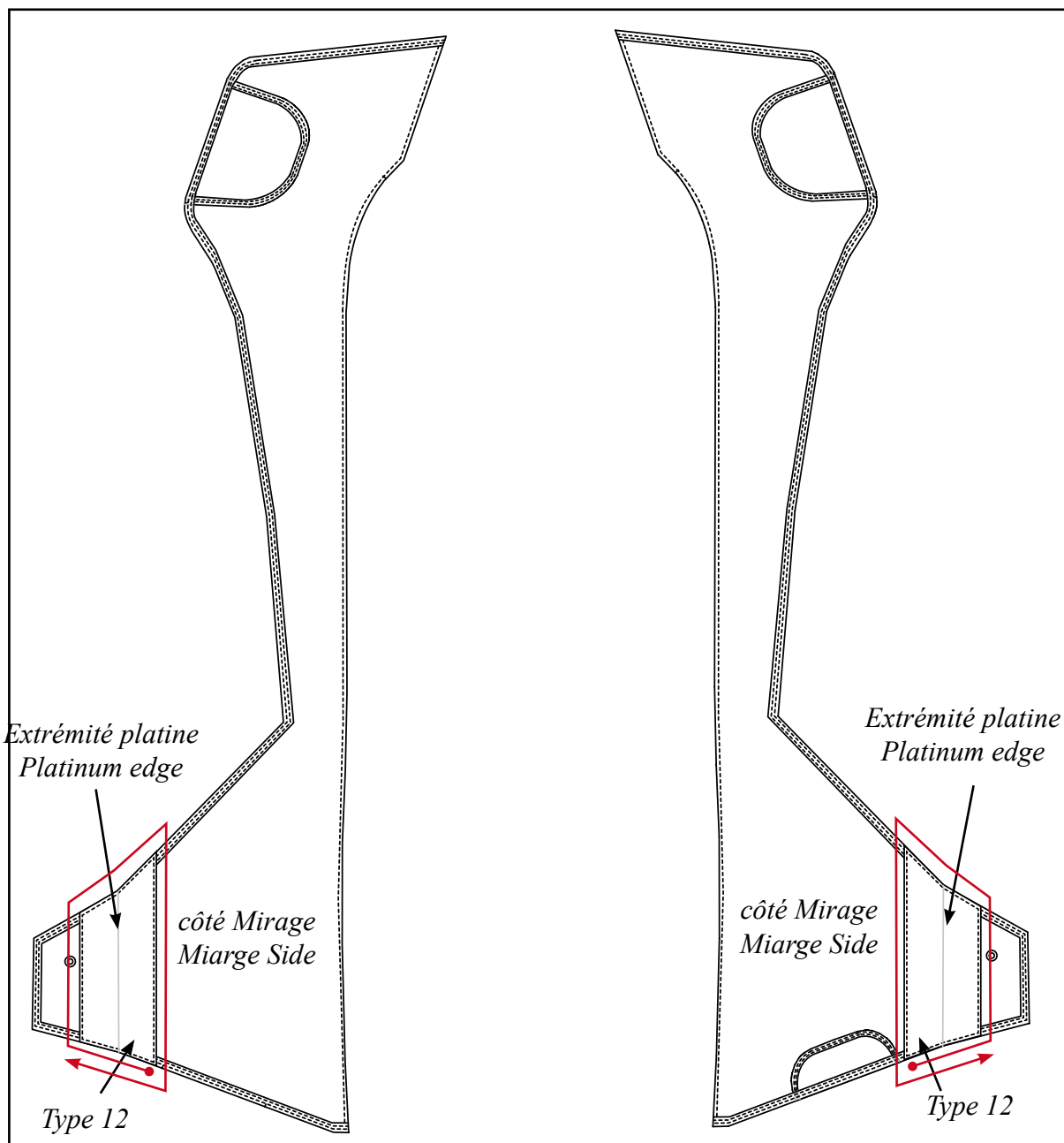
Date : 04/2011

Echelle : s.l.c page : 11

Chapitre 2 /Chapter 2

Matière/ Material	Qté/ <i>Qty</i>	Ref./ <i>Ref</i>	Description/ <i>Description</i>
			Fil 30/3 / 30/3 Thread

MACHINE



- Placer la sangle T12 (15 cm) centrée sur l'extrémité de la platine plastique côté mirage
- Put, on mirage side, Type 12 strap centred on the lower plastic platinum

- Réaliser une couture du contour à la 1 aiguille
- Realise a 1 needle seam on the outline

Réaliser la même opération de l'autre côté/Repeat the same operation on the other side
Notice de Réparation/ Rigging Instructions :25-63-59 ATOM TANDEM ED 11